

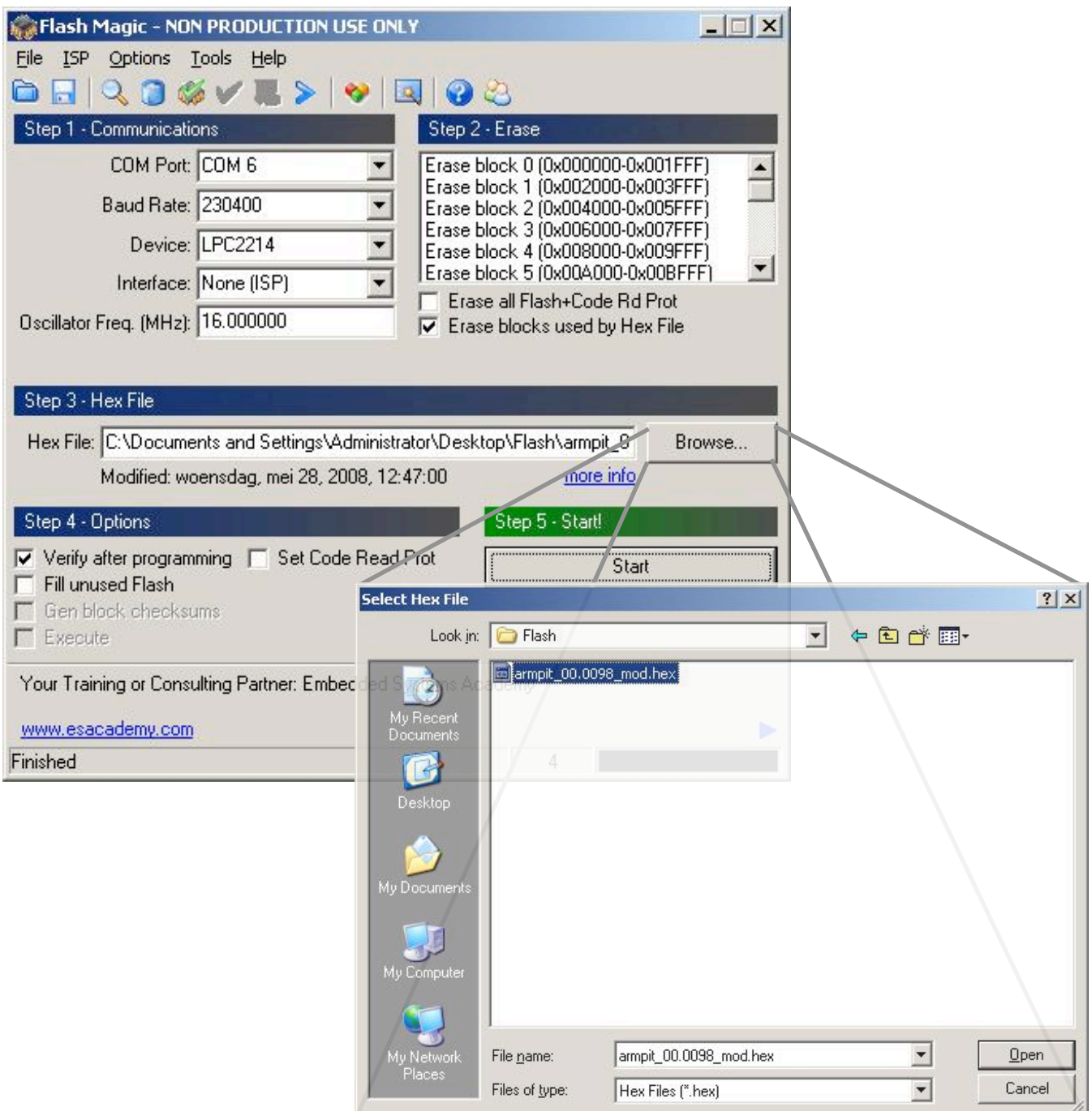
# Flash Armpit Scheme

## 1 Software

Om de Scheme op je bordje te herprogrammeren heb je software nodig. Deze software moet je eerst installeren en zit in de zip-file die je kan downloaden van de website. De bestandsnaam van het installatiebestand is FlashMagic.exe.

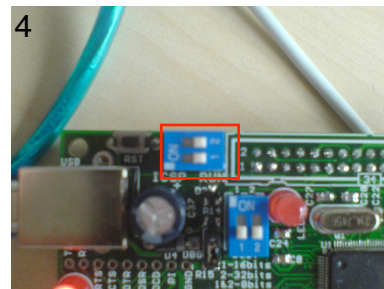
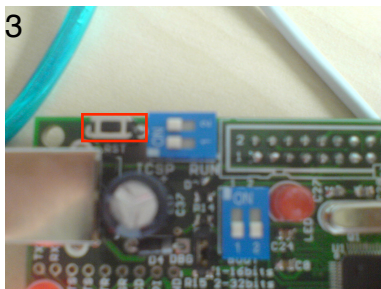
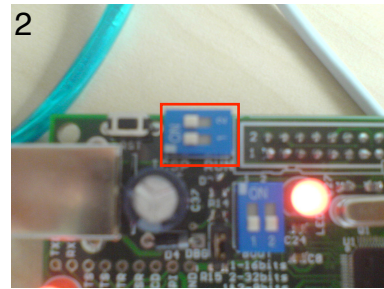
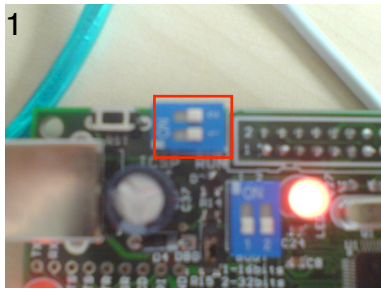
## 2 Configuratie

Nadat je FlashMagic hebt geïnstalleerd kan je deze instellen. De instellingen voor het arm-bordje kan je overtypen van het configuratiescherm hieronder. De "COM port" die je moet instellen kan verschillen voor jouw computer maar deze is dezelfde als degene die je gebruikt om te communiceren met je arm-bordje. Verder moet je ook instellen welke hex-bestand je wilt uploaden. Selecteer de "browse-knop" en kies armpit\_00.0098\_mod.hex.



### 3 Arm-bord configuratie

Voordat je je bordje kan herprogrammeren met de nieuwe Scheme moet je eerst je bordje instellen. Eerst zet je je bordje in de normale stand. Het zou kunnen dat het lampje bij jouw bordje niet meer brandt. In stap twee moet je de schakelaartjes net naast de reset-knop aanschakelen. In stap drie duw je één keer op de resetknop, hierdoor gaat het lampje uit. In stap vier verander je de staat van de schakelaartjes terug naar uit.



### 4 Uploaden

Het enige dat je nu nog rest is op de startknop te drukken en te wachten tot je bordje geprogrammeerd is. Na deze stap is je bordje weer klaar voor gebruik. Als je op de reset-knop van je bordje duwt dan zal je lampje opnieuw gaan branden.

